

# Lihtsust ei pea häbenema!

Enda sõnavõttu eelmise aasta Arvamusfestivali arutlustunnis „Millist riiki jaksame pidada“ häbenen, kuna see ei olnud täpselt teemakohane. Või siiski, kuna:

„**Ühiskonnas ei saa muuta seda, mis vajaks muutmist. Võimalik on muuta selle tegureid. ... Muuta saab põhjuseid või ... PÕHJUSTE PÕHJUSTEID...**“  
Nii ütles raadio Ööülikooli loengus „Kas ja miks on mõtet käia ülikoolis“ Ülo Vooglaid.

Sama olla väitnud Einstein: „**ühtegi probleemi pole võimalik lahendada samal tasandil, kus see on tekkinud.**“

Arutame sageli, mis on meie ümber valesti või kuidas peaks olema. Lahendustena pakume enamasti olemasoleva ümberkorraldamist või vahendite (raha) ümberjagamist. Taipamata tegelda **PÕHJUSTE PÕHJUSTEGA!**

## Põhivajadused ja eurorumalused

Inimese põhivajadusteks on **toit, rõivad ja soe tuba** (+ puhas õhk ja vesi).

Oleks häbiväärne, kui eestlane ei suudaks endale tänase tehnoloogilise taseme juures ise toitu kasvatada! Ka rõivaste osas valitseb pigem ületootmine. Kuid **eluse on põhjamaa elanikule määrava tähendusega.**

Mida arvata tavalise ahikütte keelustamise kavatsusest? Minul piisas möödunud talvel maja alumise korruse 75 m<sup>2</sup> kütmiseks ainult vanast pioneerpliidist, mis soojendab ka vee. Targasti ehitatud korraliku välissoojustusega kivist siseseinad akumuleerivad soojust, mille tõttu piisab ainult õhtusest kütmisest.

Eesti traditsioonidele vastav lihtne ehitus ei saa olla vastuolus peatselt rakenduvate „ligi null-energia“ hoone tingimustega, kuna eurodirektiiv 2010/31/EL ütleb: „...Nullilähedane või väga väike nõutava energia kogus peaks olulisel määral pärinema taastuvatest energiaallikatest, sealhulgas

**kohapeal või lähiumbruses taastuvatest energiaallikatest toodetud energiast...**“

Meie rikka Eestimaa metsades mädaneb tohutu energiaresurss, tagastades bioloogiliselt atmosfääri mitte vähem süsinikku kui põlemisprotsess ahjus. Ma ei ole pidanud võtma oma metsast ühtki eluspuud!



# Koduehitus

Kas oled kuulnud tasuta, vabast arvutitarkvarast? Miks me ei võiks samal kogukondlikul arenduspõhimõttel täiustada lihtsa, optimeeritud elamu projekti koos infomaterjalidega iseseisvaks ehitustööks (joonised, kirjeldused, fotod, õppevideod jne)?

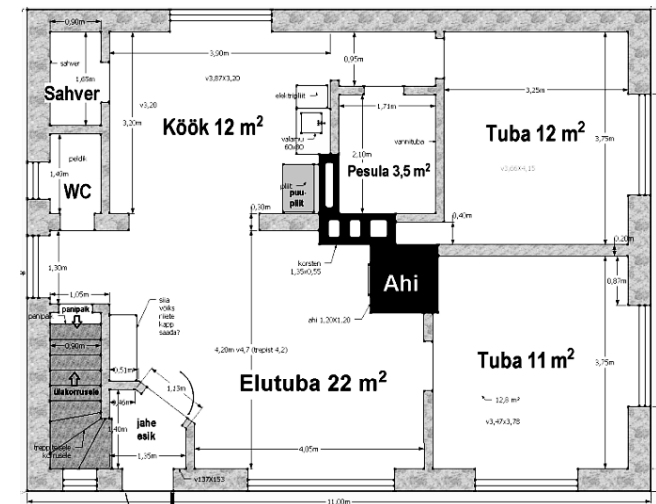
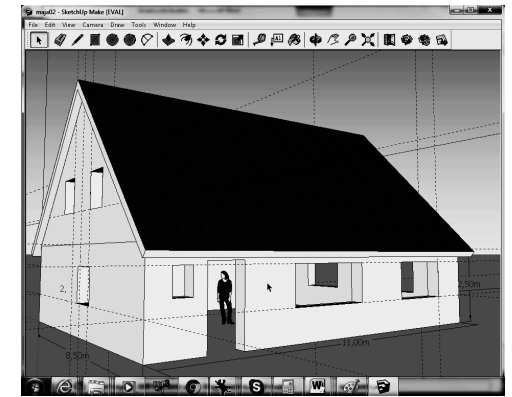
Loometööks eelistatav tasuta programm ei asenda profitarkvara, kuid

lubab osaleda kõigil huvilistel. Kelle eesmärgiks oleks paljudele sobiva ühe või mitme projekti täiuslikkuseni optimeerimine.

Ära ehmata, kui eelistan kandekonstruktsiooni ehk alumise korruse „karbi“ materjaliks betooni. See on kohalik, loodusest pärinev materjal, mis tagab rajamismugavuse, hilisema turvalisuse ja madalad püsikulud.

„Betooni panemisest“ on saanud iseloomulik märksõna avalike ja ärihoonete ehitamisel. Kogukondlikult hallatavate, korduvakasutusega ja ehitise täpses mõõdus betooniraketiste süsteem lubaks töökulu oluliselt optimeerida. Välimine soojustus ja puitvooder muudab maja maakeskkonda sobivaks.

Sisetöödeta **11 x 8,5 m** välismõõtudega „karbile“ on tehtud täpne eelarvestus. Püüdliku ühistegevusega võiksime ehitada kodud ärimaailmas kinnistunud hinnaarusaamadest kordades odavamalt. Turumajandusse uskujad ei pea kartma ehitusturu solkimist. Eesmärgiks on rõhutatult lihtne ja mõistlik lahendus „teise kiirusega Eestile“. Kuna uhkema ja kallima taotlejaid jätkub naganüü.



87	70	Roovlaudis 22*100	190	jm	0,41	77,90
88		Sisemine kandesein 1 korrusel				
89	71	Seinte betoon C25/30	2,1	m3	81	170,10
90	72	Seinte armatuurvõrk 8/15	14	m2	4,85	67,90
91	73	PUMI sõit kuni 10 km	1	reis	22	22,00
92	74	PUMI tööaeg objektil	1	h	69	69,00
93		KOKKU				<b>17805,32</b>
94		Käibemaks 20%				3561,06
95		Kokku käibemaksuga				<b>21366,38</b>