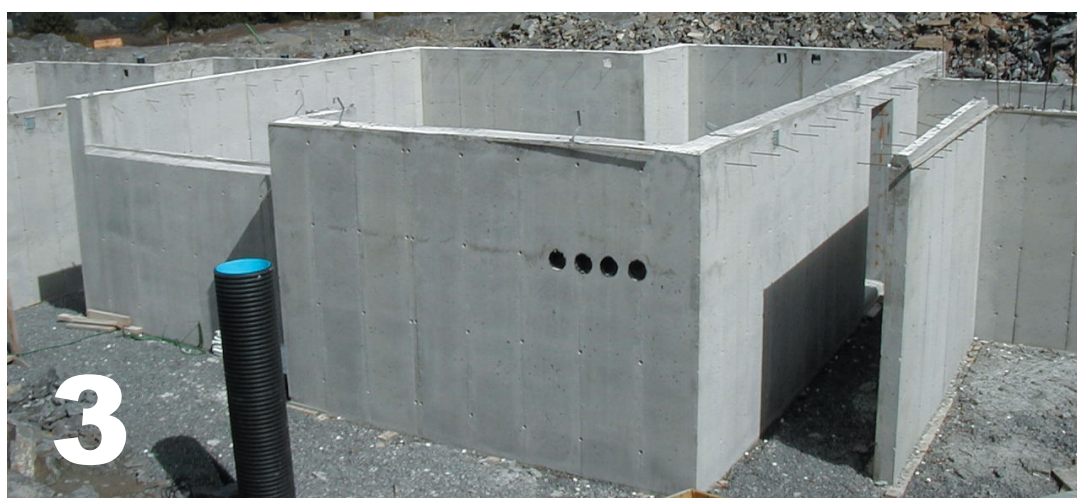


# Malthus forskaling

- Norges mest solgte forskalingssystem gjennom mange år!



SALG - Utleie

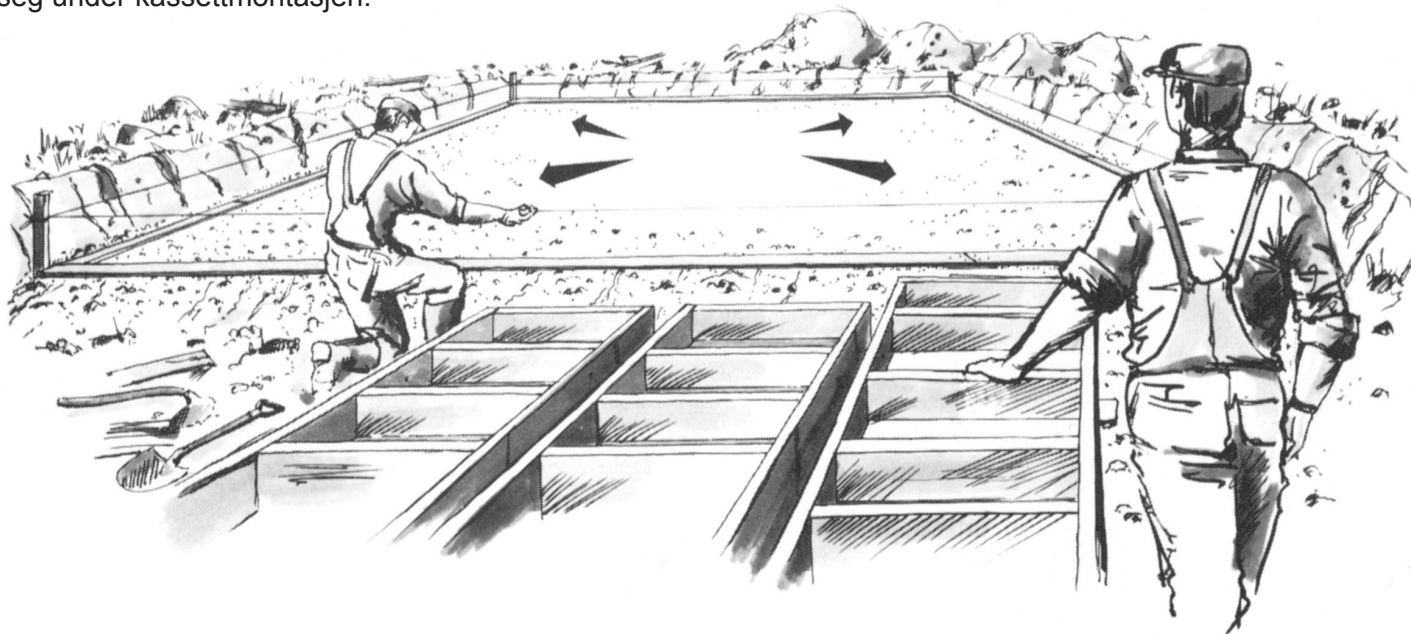
- Forskaling
- Brakker
- Modulhus
- Hus på hjul
- Byggvarme
- Avfukting
- Containere
- Toalett kabiner
- Værbeskyttelse
- Presenninger
- Plasthaller
- Selskapstelt
- Arrangement
- Byggegjerd
- Hengestillas
- Fasadeheiser
- Stillas
- Lifter

# Slik monterer du Malthus kassettforskaling

Start med å legge ut bunnsvill av 36 x 98 mm plank, slik at denne er i water, og at innside svill flukter med utside ferdig vegg.

Alle mål, diagonaler og vinkler kontrolleres.

Svillen må deretter sikres omhyggelig ved at plugger slås ned og spikres, eventuelt sikres svillen med steiner. Svillen må ikke forskyve seg under kassettmontasjen.

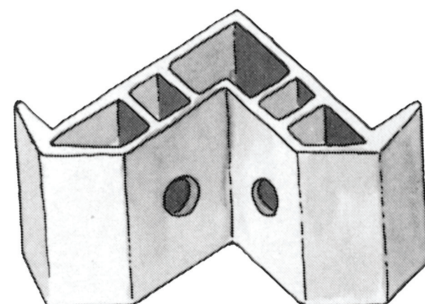


Slå ned plugger for avstiningsbord ved hjørnene.

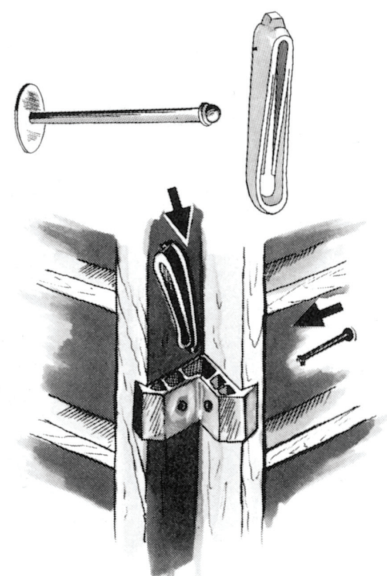
Monteringen starter med to stk. 40 cm kassetter på et hjørne.

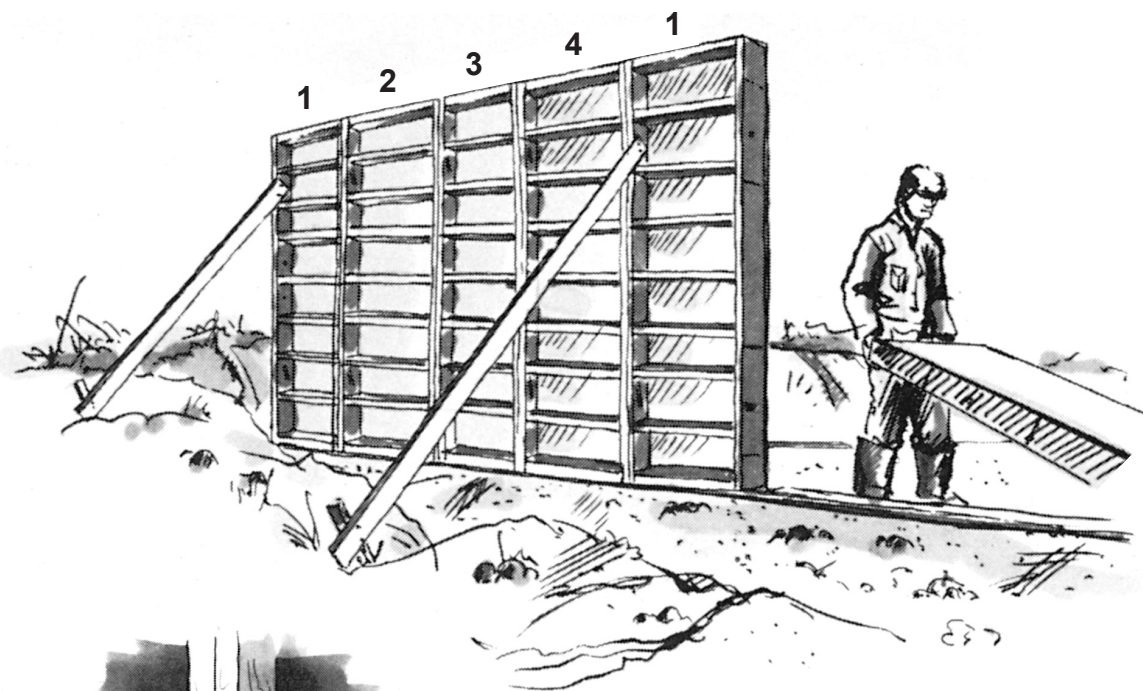
Kassettene låses sammen med 5 hjørnelåser.

Hjørnet loddes nøyaktig opp i begge retninger og avstives forsvarlig.

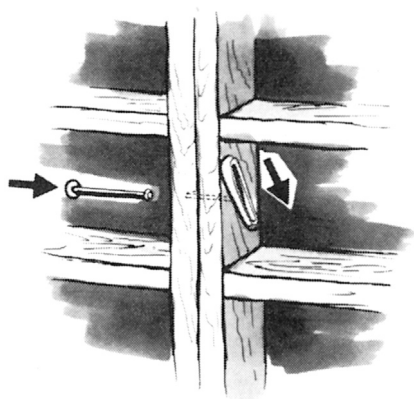


Hjørnelås monteres med kasettlås og kiler.

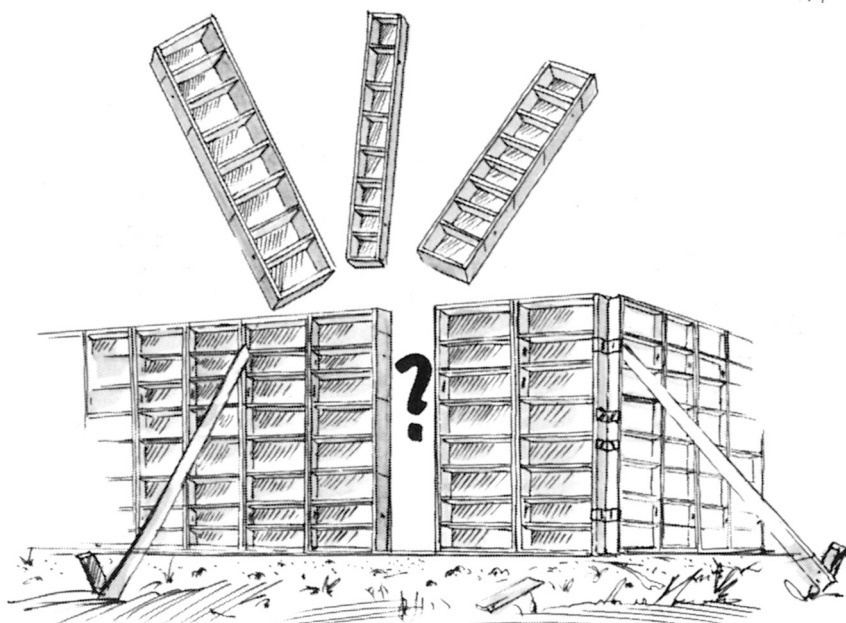
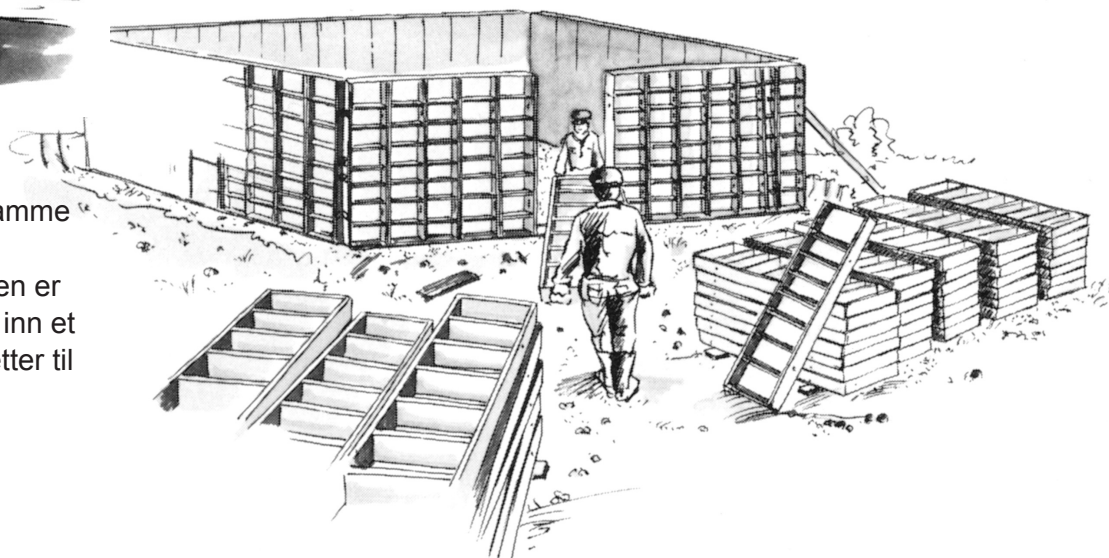




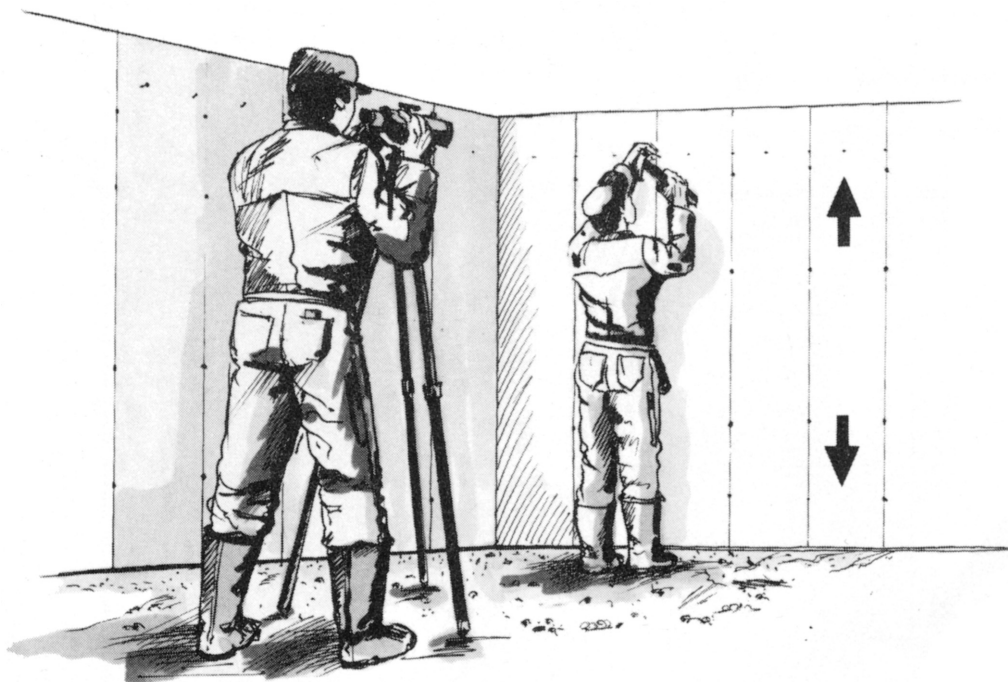
Standardkassetter monteres fra hjørner mot midt på vegg. I passende avstand blir kassettenes loddet nøyaktig opp og stivet forsvarlig av. Det må passes på at avstivningsbord ikke kolliderer med strekkfisk på toppen. Kassettenes festes til hverandre med kassettlås og kiler i bunn og topp. Låsen settes gjennom hullet i kassettsidene og kilen slås forsiktig på. Kassettenes festes til bunnsvill med dobbelhodet spiker.



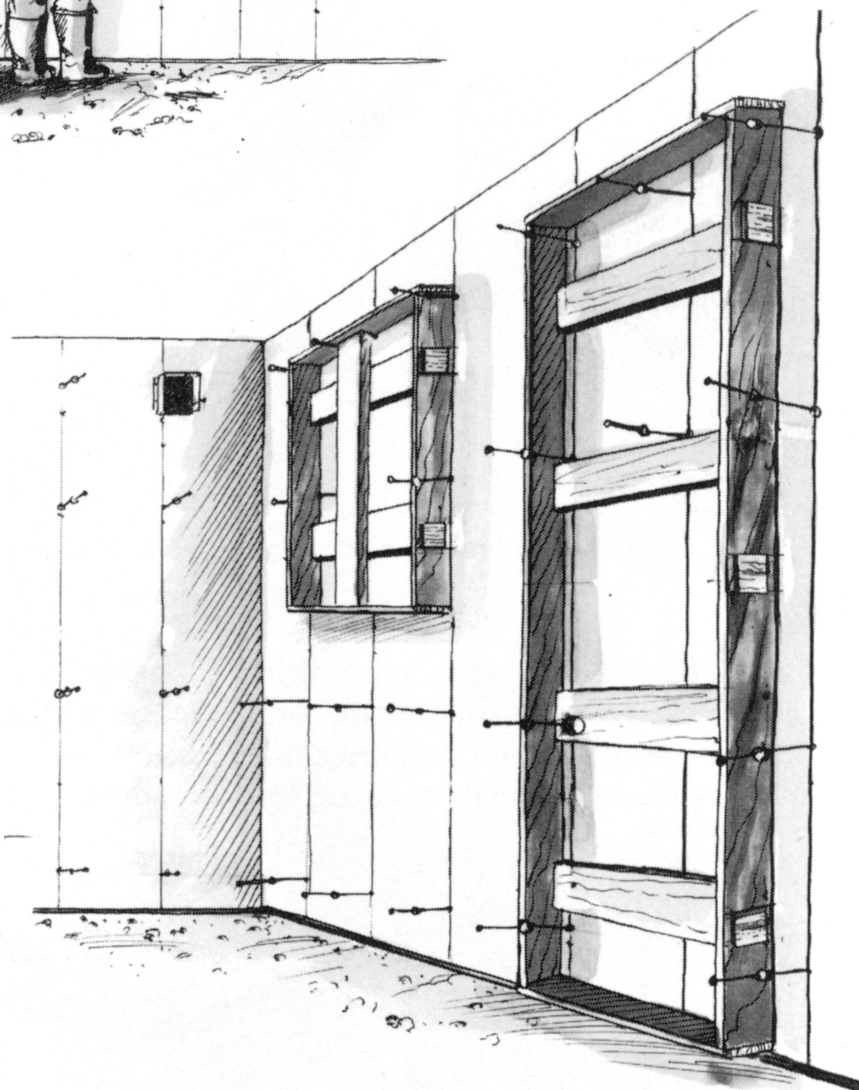
Så begynner man på samme måte fra neste hjørne. Før hele ytterforsikalingen er satt opp bør det fraktes inn et tilstrekkelig antall kassetter til bruk innvendig.



Når et par kassetter gjenstår på midten blir åpningen nøyaktig målt og eventuelt tilpasningskassetter satt inn. 5 og 10 cm tilpasningskassetter låses med gjennomgående kassettlås og kile. Ved mindre tilpasning enn 5 cm, kan bord eller annen tilgjengelig trematerial benyttes.



Støpehøyder settes ut, hvis mulig med nivelleringskikkert eller laser.



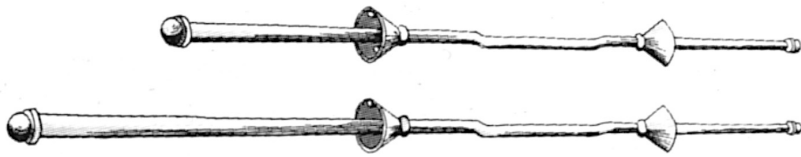
Ventiler og utsparinger monteres. Utsparinger lages enklest av 36 x 198 mm plank som festes til forskalingen. Store utsparinger må alltid avstives. Brukes tynnere utsparingsmateriell må denne avstives tilstrekkelig.



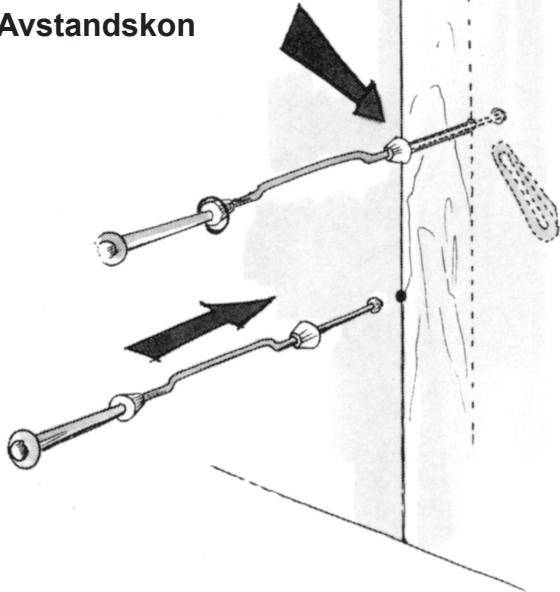
For å få en fin betongoverflate og spare arbeid ved rengjøring, er det viktig å behandle kassetten med forskalingsolje.

# Malthus-stag

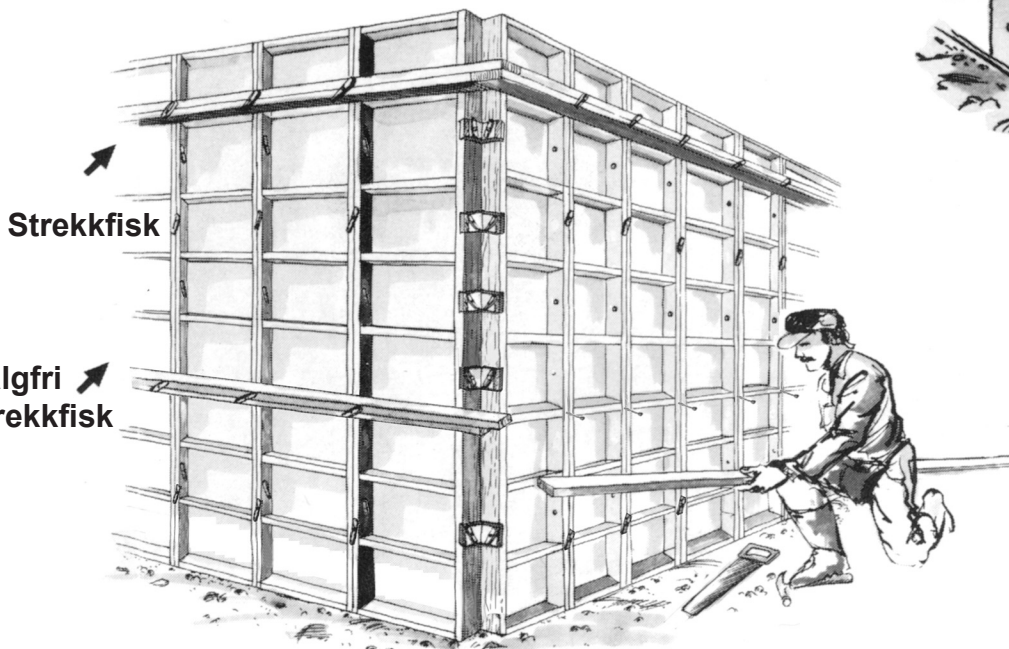
utlegg      veggtykkelse      utlegg



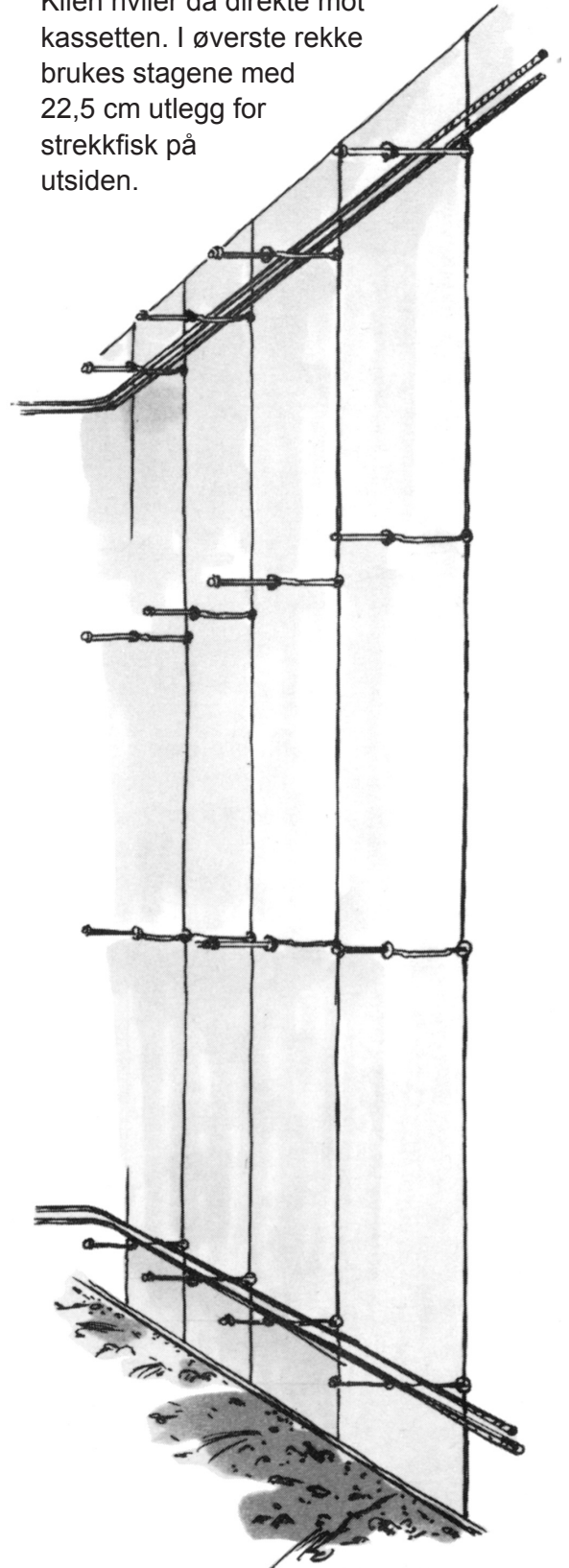
Avstandskon



Som strekkfisk (til langsgående avstiving) benyttes fortrinnsvis 2 stk. 36 x 98 mm plank som monteres på hver side av øvre stag, og låses med kilene. La strekkfiskene krysse i hjørnene, og lås med spiker. Nedre strekkfisk er valgfri.



Alle stagene settes på plass fra innsiden. I de tre nederste rekkene brukes bindere med 12,5 cm utlegg i begge ender. Kilen hviler da direkte mot kassetten. I øverste rekke brukes stagene med 22,5 cm utlegg for strekkfisk på utsiden.



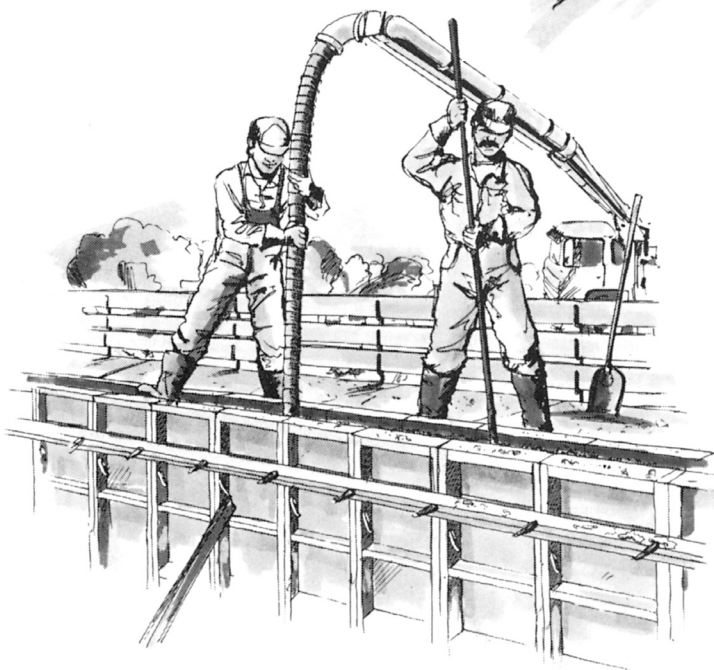
Armeringen - vanligvis 2 stk. 12 mm kamstål - bindes til nederste stagrekke. Topparteringen legges på øverste stagrekke før støping avsluttes.

Innvendig forskaling starter med en 20 x 20 hjørnekassett. Kassettene monteres ut fra hjørnet og festes med kassettlås og kiler.

**OBS!**

Alltid samme størrelse kassett innvendig som utvendig. På innsiden ligger alle kiler direkte mot kassetten uten strekkfisk.

Ønsker man muren isolert har vi et fremragende system for isolerte sandwichbetongvegger fremstilt på byggeplass. Se side 7 og 8 i denne brosjyre.



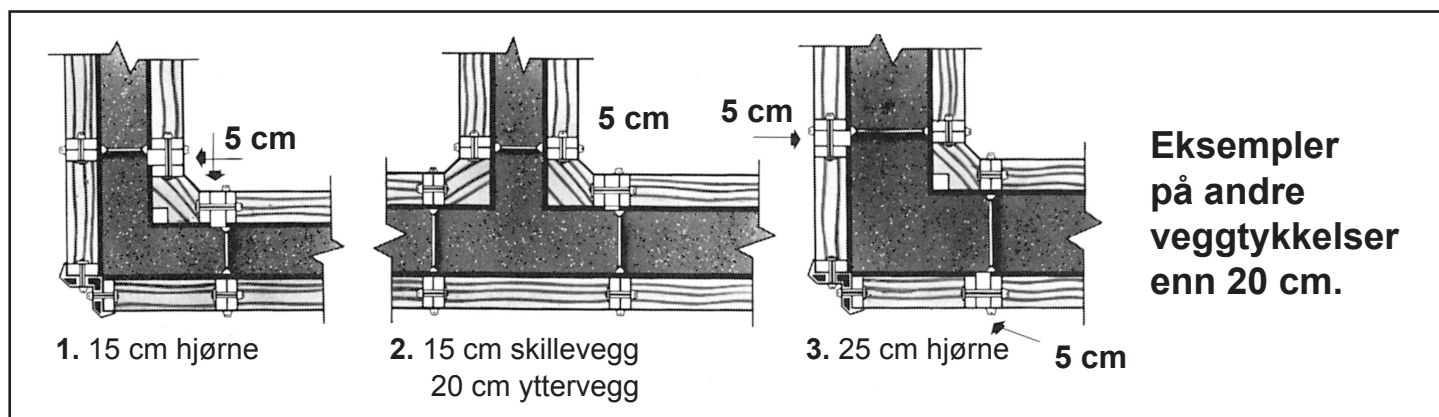
Støpingen foregår enklest med ferdigbetong og betongpumpe.

**Forskalingen er dimensjonert for en støpehastighet på vel 1 m/time. For å oppnå et godt resultat bør betongen stakes.**

**En god arbeidsplattform under støpingen får du ved å bruke stillaskneker som henges på strekkfisken.**

Etter 12-18 timer bør kilene slås av, kassettenes plukkes ned og rengjøres.

Betongen bør få herde ca. 1 uke før stagene brekkes.



# Kjerneisolering med isostag



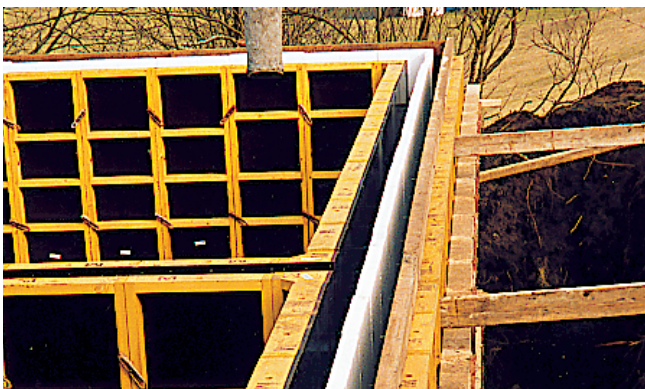
Isolasjonsverdien bestemmes av tykkelsen på isoporen.

Ferdig mur med kjerneisolering.

# Ringmurforskaling



Malthus ringmurforskaling klar for støping!

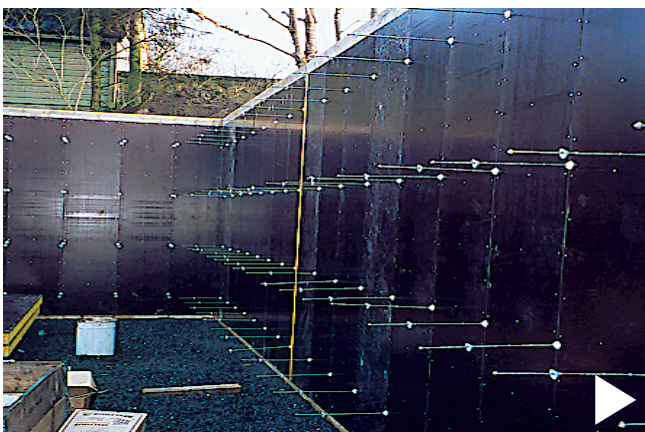


## Kjerneisolering med Isostag

Et fremragende system for isolerte sandwichbetongvegger fremstilt på byggeplass. Isolasjonen som består av EPS (ekspandert Polystyren) eller XPS (ekstrudert Polystyren) holdes på plass av to plastskiver som "snappes" på staget. Vulster sikrer rett og betryggende plassering av isolasjonen. Kassettforskaling og isolasjon i samme dimensjon er den mest elegante løsningen, men systemet kan også benyttes ved konvensjonell forskaling og ved andre isolasjonsformater. En todelt støpetrakt sikrer lik støpehastighet på begge sider av isolasjonen.

Denne løsningen ivaretar betongmurens gode egenskaper, samtidig som de nye forskriftene i plan- og bygningsloven oppfylles.

Glem pussing og kostbart etterarbeid.



Tilpasningskassetter og innvendige hjørnekassetter - gjør ringmurforskalingen veldig fleksibel i bruk!

## Ringmurforskaling

Har du ergret deg over vanskelige ringmurer hvor det har vært håpløst å få skikkelige sammenføyninger og hjørneløsninger ?

Fortvil ikke, vi har laget kassetter spesialtilpasset ringmur med lengder fra 2,7 mtr. til 5 cm med høyde på 60 cm.

På denne måten får du en ringmur med tilpasninger og innvendige hjørner, noe som gjør forskalingsarbeidet til en lek !

Formstagene monteres 15 cm fra bunn og topp av kassetene, slik at du slipper topp- og bunnsvill og denne staghøyden egner seg også godt for innfestning av armeringsjern.

Noen fordeler :

- vesentlig enklere og snarere å montere
- hjørneløsninger og spor for formstag stemmer overens
- stabil oppbygging; stagene sitter stødig på finerflaten
- armeringen festes rett på formstagene



Armeringen legges oppå formstagene og bindes fast. Stor nøyaktighet og ekstrem styrke blir resultatet.



# Vi har et godt utbygd forhandlernet

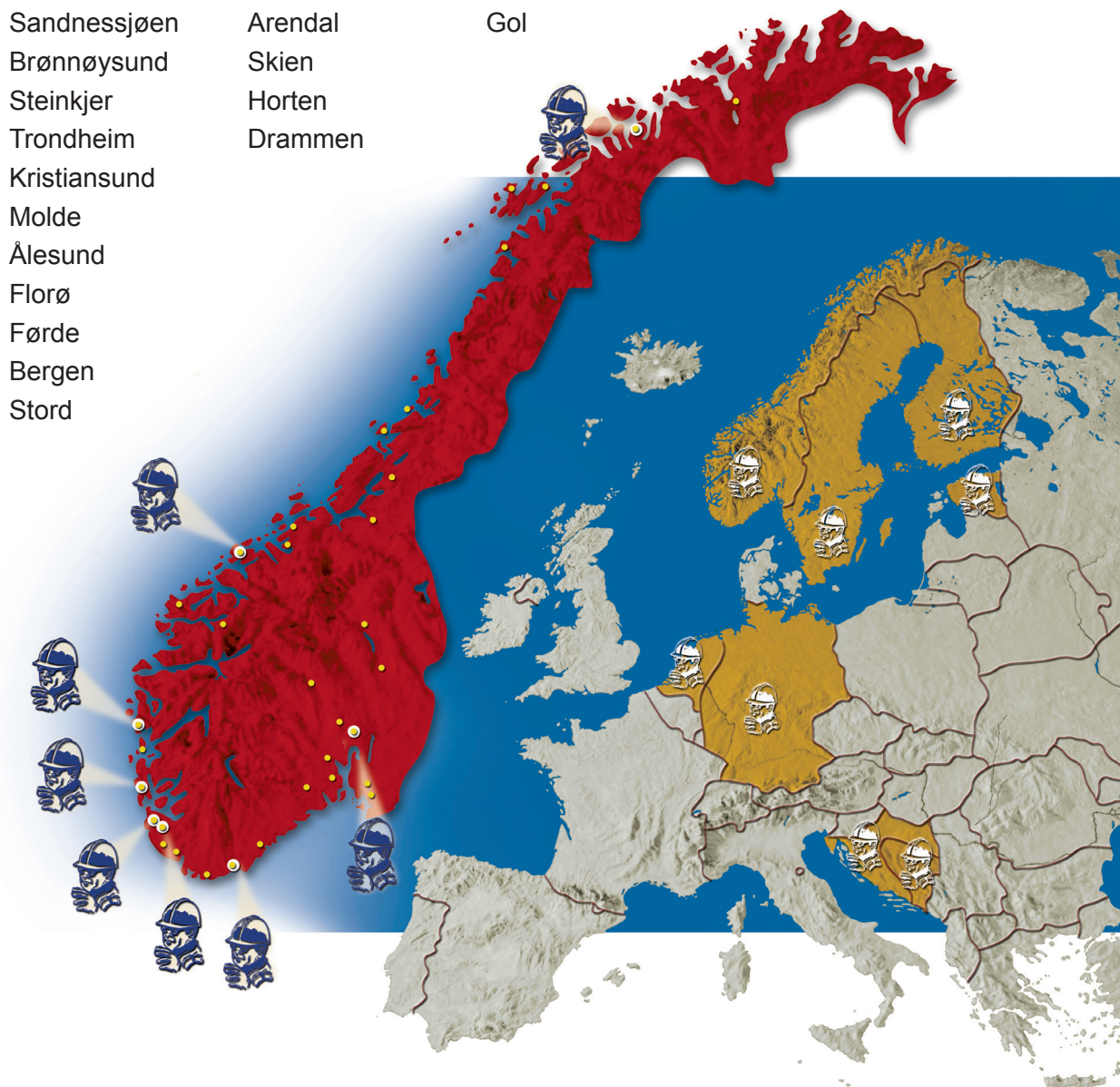
Malthus har et godt utbygd forhandlernet over hele landet. I Skandinavia og deler av Europa er forbindelsen til lokale forhandlere og agenter styrket gjennom flere år.

## Forhandlere:

Alta	Haugesund	Oslo
Tromsø	Egersund	Sarpsborg
Harstad	Flekkefjord	Fredrikstad
Stokmarknes	Mandal	Hamar
Bodø	Kristiansand	Lillehammer
Sandnessjøen	Arendal	Gol
Brønnøysund	Skien	
Steinkjer	Horten	
Trondheim	Drammen	
Kristiansund		
Molde		
Ålesund		
Florø		
Førde		
Bergen		
Stord		

## Avdelinger:

Stavanger  
Figgjo  
Haugesund  
Bergen  
Kristiansand  
Aukra  
Tromsø



SALG - UTLEIE